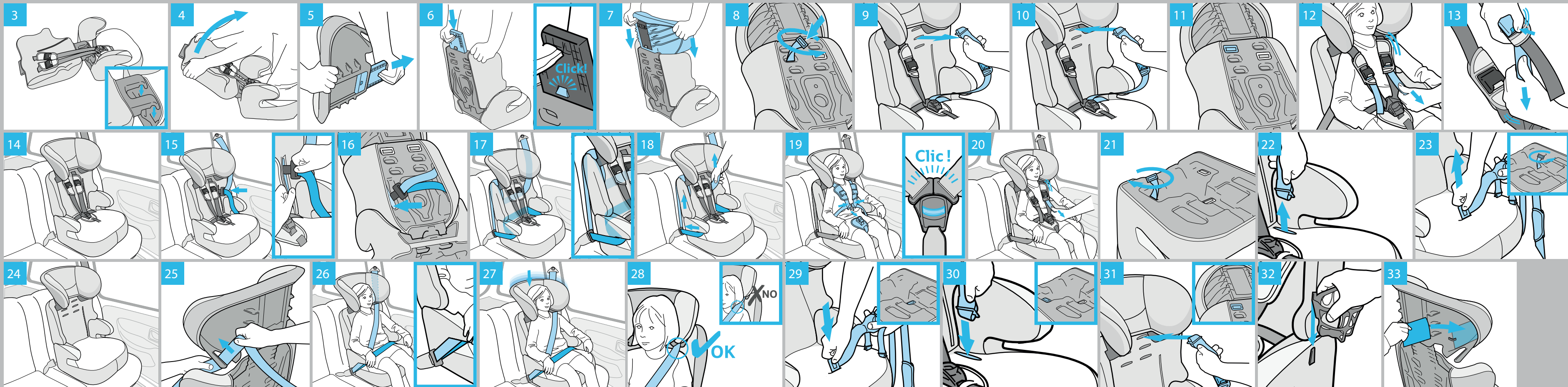
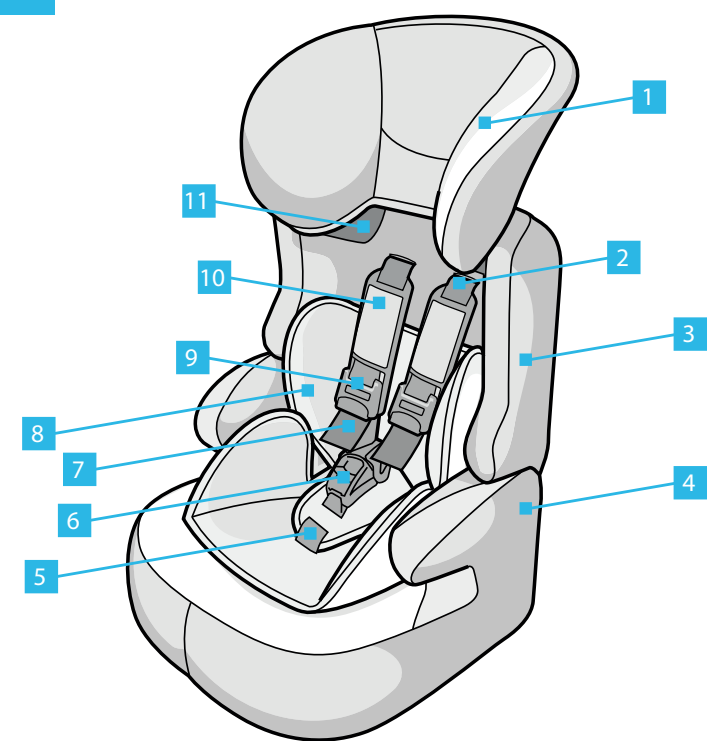


2



**NL** Wij danken u voor uw aankoop van een autozitje van groep 1-2-3. Indien u hulp wenst met betrekking tot dit product, kunt u zich richten tot onze [klantservice](#).

**VEILIGHEIDSLINSTRUCTIES**

**WAARSCHUWING:** Lees deze instructies voor gebruik aandachtig door en bewaar deze handleiding als referentie. Indien u deze instructies niet na leeft, kan dat de veiligheid van uw kind beïnvloeden. Installeer uw autozitje van groep 1-2-3 alleen op een zetel die naar voren is gericht en is uitgerust met een driepuntveiligheidsgordel (1).

- Stijve elementen en plastic onderdelen van het kinderzitje moeten zo worden opgesteld en geïnstalleerd dat ze in normale gebruiksomstandigheden van het voertuig niet onder een beweegbare zetel of in de deur van het voertuig klem kunnen komen te zitten.
- Span alle riemen op waarmee het kinderzitje aan het voertuig wordt bevestigd en stel de riemen zo in dat ze het kind op zijn plaats houden. De riemen mogen bovendien niet verdraaid zijn.
- Zorg ervoor dat de riemen voor onder de buik zo laag mogen worden gedragen, zodat het bekken stevig op zijn plaats wordt gehouden.
- Vervang het systeem wanneer het bij een ongeval aan zware schokken is blootgesteld.
- Het is gevaarlijk om het zitje op eender welke manier te wijzigen of aan te vullen zonder de toestemming van de bevoegde instantie. Het is ook heel belangrijk om de installatie-instructies van de fabrikant van het kinderzitje nauwgezet te respecteren.
- Beschut het zitje tegen zonnestraling, zodat het kind zich niet verbrandt.
- Laat het kind niet alleen achter wanneer het in het kinderzitje zit.
- Zorg ervoor dat bagage en andere voorwerpen die blessures zouden kunnen veroorzaken bij de gebruiker van het zitje bij een ongeval, stevig vast zitten.
- Gebruik het kinderzitje niet zonder de hoës.
- Vervang de hoës van het zitje alleen door een hoës die door de constructeur is aanbevolen, want deze heeft een onmiddellijk effect op de werking van het zitje.
- Gelieve contact op te nemen met de fabrikant van het kinderzitje als u vragen hebt over de installatie en het goede gebruik van het zitje.
- Installeer uw kinderzitje op de zitplaatsen die in de gebruiksaanwijzing van uw voertuig onder de categorie 'universeel' staan vermeld.
- Gebruik geen andere lastdragende contactpunten dan de punten die in de instructies zijn beschreven en op het kinderzitje zijn gemarkeerd.
- Gebruik altijd bij voorkeur de zitplaatsen achterin, zelfs als het verkeersrenglement een installatie op de voorste zetel toelaat.
- Controleer altijd of de veiligheidsgordel van de auto is vastgeklit.
- Controleer altijd of er zich geen voedings- of andere resten bevinden in de gesp van het harnas of in het centrale versterkelement.
- Zorg ervoor dat in kind tjrden de winter niet in het kinderzitje wordt geplaatst terwijl het te ruime kleren draagt.

- Uw verhoger Groep 1-2-3 (2)**
1. In hoogte verstelbare hoofdsteun
  2. Tuigje (x2)
  3. Rugleuning
  4. Basis
  5. Tussenbeenbandje
  6. Sluiting voor tuigjes
  7. Verstelband (x2)
  8. Beschermkussen (indien aanwezig)
  9. Verstelknop (x2)
  10. Gordelbeschermers (x2)
  11. Schoudergordelgeleiders (x2 – gebruik zonder tuigje)

**Montage van de verhoger**

- (3) (4) (5) (6) (7)

**Installatie met harnas**

Gr. 1, van 9 tot 18 kg (van 9 maanden tot ongeveer 4 jaar)  
Zorg dat het tuigje van uw autozitje is aangepast aan de grootte van uw kind voordat u het zitje in uw auto plaatst.

Het tuigje kan worden afgesteld op drie hoogten. Het moet door de sleuven gaan die het dichtst bij de schouders van uw kind zitten. Als de schouders van uw kind tussen twee sleufhoogten zitten, gebruik dan altijd de hoogste stand. U kunt de hoogte van het tuigje aanpassen door een van de bovenbanden van het tuigje los te maken. Daarvoor dient u het metalen bevestigingsplaatje aan de rugzijde te draaien (8) en vervolgens de band van het tuigje door de sleuven in de kuip en in de bekleding te trekken (9). Duw de band van het tuigje op de gewenste hoogte door de sleuven in de bekleding en de kuip (10) en bevestig de band weer aan de achterzijde (11). Controleer of het metalen bevestigingsplaatje goed vast zit en of de band van het tuigje niet gedraaid is. Herhaal deze handelingen voor de andere bovenband.

- **Het tuigje sluiten:** Trek aan de verstelbanden van het tuigje. U hoeft niet op de verstelknoppen te drukken (12).
- **Het tuigje openen:** Druk op de verstelknoppen op de bovenbanden van het tuigje, pak het onderste deel van het tuigje vast en trek tegelijkertijd aan het boven- en onderdeel (13). Druk op de rode knop op de sluiting van het tuigje om uw kind volledig los te maken.

Plaats het autozitje tegen de achterbank van het voertuig (14). Zet de hoofdsteun in de laagste stand. Trek aan de autogordel tot deze helemaal is uitgetrokken. Laat de twee banden van de gordel door de openingen in de bekleding en de kuip lopen (15). Zorg er daarbij voor dat de heupgordel onder de armsteun van het autozitje ligt en dat de schoudergordel verticaal tussen de rug en de hoofdsteun zit zonder door de gordelgeleider te gaan. Voer de autogordel weer naar de voorzijde door de tegenoverliggende sleuf (16). Zorg er daarbij voor dat de heupgordel onder de armsteun van het autozitje ligt en dat de schoudergordel verticaal tussen de rug en de hoofdsteun zit zonder door de gordelgeleider te gaan. Maak de autogordel vast en controleer of de gordel niet gedraaid is (17). Druk het autozitje stevig tegen de achterbank van het voertuig en trek de gordel volledig aan door

de heupgordel en de schoudergordel in de richting van de oprolautomaat te trekken (18). Open de sluiting van het tuigje door op de rode knop in het midden van de sluiting te drukken. Plaats uw kind in het autozitje. Trek de slotdelen van het tuigje naar elkaar toe en steek ze in de sluiting van het tuigje. Daarbij moet u een klikgeluid horen (19). Trek aan een van de verstelbanden van het tuigje tot deze goed is aangespannen voor uw kind (20). Herhaal deze handeling met de verstelband van het andere tuigje.

**OPGELET:** Een goed verstellend tuigje is essentieel voor de optimale bescherming van uw kind. Er mag niet meer dan een vingerdikte speling tussen het tuigje en uw kind zitten.

**Installatie zonder harnas**

Gr. 2-3, van 15 tot 36 kg (van 3 tot ongeveer 12 jaar)  
Zorg dat het tuigje van uw autozitje is verwijderd voordat u het autozitje in uw voertuig plaatst. Verwijder nooit de rugleuning van uw autozitje. Zonder rugleuning heeft uw kind geen laterale bescherming meer.

- **Tuigje verwijderen:** Trek de slotdelen van de sluiting naar elkaar toe en steek ze in de sluiting om de delen van het tuigje en van het tussenbeenbandje met elkaar te verbinden. U kunt het geheel op deze wijze ook eenvoudig bewaren voor toekomstig gebruik. Herhaal de handelingen (8) en (9) voor beide bovenbanden van het tuigje. Trek een van de onderbanden van het tuigje uit het zitje door het metalen bevestigingsplaatje onder de zitting van het autozitje te draaien (21) en vervolgens de band door de sleuven in de zitting en de bekleding te trekken (22). Herhaal deze handelingen voor de andere onderband. Trek het tussenbeenbandje uit het autozitje door het metalen bevestigingsplaatje te draaien en deze vervolgens door de sleuven in de zitting en de bekleding te trekken (23).

Uw autozitje heeft een hoofdsteun die kan worden vermeld naarmate uw kind groot is, voor een optimale zijdelingse bescherming.

Zet de hoofdsteun in de hoogste stand. Plaats het autozitje tegen de achterbank van het voertuig (24) en laat de schoudergordel door de geleider van de hoofdsteun lopen (25). Plaats uw kind in het autozitje. Zorg dat uw kind goed met de rug tegen de rug van het autozitje zit. Trek de autogordel uit en maak deze vast. Laat de schoudergordel onder de armsteun tegen over de gebruikte gordelgeleider lopen. Voer de heupgordel onder de twee armsteunen door (26). Laat de hoofdsteun zakken en pas de hoogte aan de grootte van uw kind aan (27). De hoofdsteun moet het hoofd van uw kind goed omsluiten voor een optimale zijdelingse bescherming. De schoudergordel mag de hals van uw kind niet raken (28). Trek de autogordel aan. Zorg dat de gordel goed aangetrokken is, niet gedraaid is en niet tegen de hals van uw kind ligt.

U kunt uw kind uit het autozitje halen door eenvoudig het slot van de autogordel aan de zijde van het autozitje te openen. De autogordel blijft in de de gordelgeleider van de hoofdsteun liggen.

**OPGELET:** Zet het autozitje in alle omstandigheden vast met de autogordel, zelfs als uw kind niet in het autozitje zit. Een los autozitje kan bij ongevallen worden verwondingen veroorzaken.

**Terugkeren naar de originele opstelling van het autozitje**

Volg de volgende instructies op als u de samenstelling met tuigje weer wilt gebruiken. Plaats het tussenbeenbandje weer terug en zorg dat het metalen bevestigingsplaatje goed is bevestigd onder de zitting (29). Plaats een van de twee onderbanden van het tuigje weer terug. Zorg dat het metalen bevestigingsplaatje van de onderband goed is bevestigd onder de zitting (30). Herhaal deze handeling voor de andere onderband. Plaats een van de twee bovenbanden van het tuigje weer terug. Zorg dat het metalen bevestigingsplaatje van de bovenband goed is bevestigd in de rugzijde van het autozitje (31). Herhaal deze handeling voor de andere bovenband. Zorg dat de boven- en onderbanden van het tuigje niet gedraaid zijn.

**Bekerhouder (optioneel afhankelijk van het model)**

Monteer de bekerhouder van het autozitje door deze in de geleiders aan beide kanten van de basis te schuiven (32). **OPGELET:** Plaats in de bekerhouder geen zware voorwerpen die bij een aanrijding projectielen zouden kunnen worden.

**Opbergen van de gebruiksaanwijzing**

- (33)

**Onderhoud**

Alle stoffen onderdelen hebben een afneembare hoës. Bij lichte vlekken kunt u de stoffen onderdelen reinigen met een vochtige spons met zeep water of ze met de hand wassen in zeepwater op een temperatuur van 30°. Gebruik geen bleekwater, strijk de stoffen onderdelen niet en steek ze ook niet in een wasmachine of droogkast.

**WAARSCHUWING**

- Dit autozitje is een 'universeel' kinderzitje voor kinderen. Overeenkomstig met het besluit N°44/04 is het geschikt voor algemeen gebruik in voertuigen en compatibel met de meeste autozetels (behalve uitzonderingen).
- De structurele compatibiliteit wordt gemakkelijker verkregen als de autoconstructeur verklaart dat zijn voertuigen zijn aangepast aan de 'universele' kinderzitjes.
- Dit kinderzitje is geklasseerd als 'universeel', volgens de strengste homölogatiecriteria, vergeleken met voorgaande modellen die niet voldoen aan deze nieuwe bepalingen.
- Alleen bruikbaar bij voertuigen die zijn voorzien van driepuntveiligheidsgordels, vast of met oprolmechanismen, officieel erkend volgens het besluit UN/ECE N° 16 of volgens een andere equivalente norm.
- Raadpleeg bij twijfel de fabrikant van het kinderzitje of uw kleinhandelaar.

**DE** Vielen Dank, dass Sie unseren Kindersitz der Gruppe 1-2-3 gekauft haben. Sollten Sie Hilfe zu diesem Produkt benötigen, wenden Sie sich bitte an unseren [Kundendienst](#).

**SICHERHEITSHINWEISE**

**ACHTUNG:** Lesen Sie diese Anleitung vor dem Gebrauch des Sitzes sorgfältig durch, und bewahren Sie sie als Referenz auf. Bei Nichteinhaltung dieser Anleitung wird die Sicherheit Ihres Kindes gefährdet. Montieren Sie den Kindersitz der Gruppe 1-2-3 nur auf einem Sitz, der nach vorn (in Fahrtrichtung) gerichtet ist und mit einem Dreipunktgurt ausgestattet ist (1).

- Die starren Komponenten und die Kunststoffteile des Kinderrückhaltesystems müssen so platziert und montiert werden, dass sie bei normalem Gebrauch des Fahrzeugs nicht unter einem beweglichen Sitz oder in der Fahrzeurtür eingeklemmt werden können.
- Alle Gurte zur Befestigung des Rückhaltesystems im Fahrzeug müssen straff gezogen werden. Die Gurte zum Anschließen des Kindes müssen korrekt angelegt und eingestellt werden. Die Gurte dürfen nicht verdreht sein.
- Darüber hinaus müssen die Beckengurte so niedrig wie möglich angelegt werden, um das Becken in einer bequemen und gesunden Position zu halten.
- Das Rückhaltesystem muss ausgewechselt werden, wenn es bei einem Unfall stark belastet wurde.
- Die Sicherheit ist gefährdet, wenn das System ohne Genehmigung der zuständigen Behörde verändert oder ergänzt wird oder wenn die Herstellerangaben zur Montage des Kinderrückhaltesystems nicht sorgfältig befolgt werden.
- Schützen Sie den Sitz vor direkter Sonneneinstrahlung, um zu verhindern, dass sich das Kind verbrennt.
- Lassen Sie Kinder in einem Rückhaltesystem niemals unbeaufsichtigt.
- Achten Sie darauf, dass Gepäckstücke oder andere Gegenstände, die bei einem Aufprall Verletzungen verursachen können, richtig gesichert sind.
- Das Kinderrückhaltesystem darf nicht ohne den zugehörigen Sitzbezug verwendet werden.
- Der Sitzbezug darf nur durch einen vom Hersteller empfohlenen Bezug ersetzt werden, da er direkte Auswirkungen auf das Verhalten des Rückhaltesystems hat.
- Wenden Sie sich bei Zweifeln hinsichtlich Montage und Verwendung des Sitzes an den Hersteller des Kinderrückhaltesystems.
- Das Kinderrückhaltesystem muss auf Sitzplätzen befestigt werden, die im Handbuch Ihres Fahrzeugs unter der Kategorie „Universal“ aufgeführt werden.
- Es dürfen keine anderen als die in den Anweisungen beschriebenen und an dem Rückhaltesystem gekennzeichneten belasteten Berührungspunkte verwendet werden.
- Die Befestigung auf dem Rücksitz ist stets vorzuziehen, auch

in Fällen, in denen die Straßenverkehrsbestimmungen eine Montage auf dem Vordersitz erlauben.

- Stellen Sie sicher, dass der Sicherheitsgurt des Fahrzeugs eingearbeitet ist.
- Stellen Sie sicher, dass der Verschluss des Hosenträgergurts bzw. die zentrale Gurtspannvorrichtung frei von Lebensmitteln, resten oder anderen Fremdkörpern ist.
- Achten Sie im Winter beim Anschließen darauf, dass die Mittel nicht zu dick angezogen ist.

**Kinderautositz Gruppe 1-2-3 (2)**

1. Höhenverstellbare Kopfstütze
2. Hosenträgergurt (2x)
3. Rückenlehne
4. Sitzfläche
5. Schrittgurt
6. Hosenträgergurtschloss
7. Gurtstraffer (2x)
8. Stützkissen (sofern dieses zur Ausstattung Ihres Produkts gehört)
9. Verstellrichtung (2x)
10. Gurtpolster (2x)
11. Diagonalgurtführung (2x – Verwendung ohne Hosenträgergurt)

**Montage des Kindersitzes**

- (3) (4) (5) (6) (7)

**Montage mit Hosenträgergurt**

- Gr. 1, von 9 bis 18 kg (ca. von 9 Monate bis 4 Jahre)  
Vor der Montage im Fahrzeug müssen Sie den Hosenträgergurt des Kindersitzes an die Größe des Kindes anpassen.
- Zum Anpassen der Hosenträgergurte können drei verschiedene Höhen gewählt werden. Ziehen Sie die Gurte durch das Schlitzpaar, das sich in Schulterhöhe des Kindes befindet. Falls die Schulterhöhe des Kindes zwischen zwei Schlitzhöhen liegt, ist das Schlitzpaar oberhalb der Schultern zu verwenden. Um die Höhe der Hosenträgergurte einzustellen, müssen Sie das obere Ende von einem der Gurte herausziehen. Drehen Sie dazu die Metallschnalle hinten an der Rückenlehne (8), und ziehen Sie anschließend das Gurtende durch die Schlitzle in der Rückenlehne der Schale und im Bezug (9). Schieben Sie das Ende des Hosenträgergurts auf die gewünschte Höhe. Verwenden Sie dazu dieselben Schlitzle in Bezug und Schale (10). Befestigen Sie das Gurtende wieder hinten an der Rückenlehne (11). Vergewissern Sie sich, dass die Metallschnalle fest sitzt und das Ende des Hosenträgergurts nicht verdreht ist. Wiederholen Sie den Vorgang für das zweite obere Gurtende.
  - **Hosenträgergurt straffen:** Ziehen Sie an den Gurtstraffern, die sich an den Hosenträgergurten befinden. Die Verstellasten müssen dafür nicht gedreht werden (12).

NL - Autozitje - Confort  
DE - Kindersitz - Confort  
GB - Car seat - Confort  
FR - Siège auto - Confort

123

